



……パンダもお年頃！……

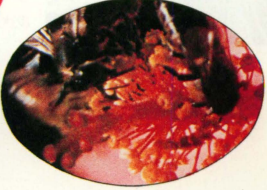
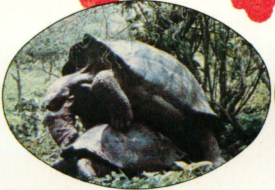
珍しい動物たちの可愛い愛の行為が 初めてスクリーンに登場！

# アニマルラブ

■ カラー作品 ■

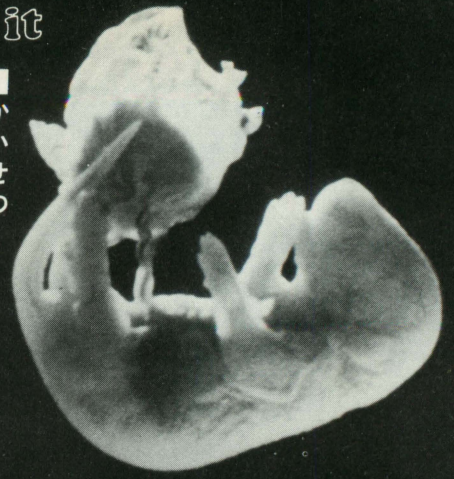
日本語版  
ナレーター 黒沢 良

● コロムビア映画  
● 製作/デビッド・L・ウォルバー  
**Birds do it, Bees do it**



協力 ■ アメリカ国立地理学会 / スミソニアン研究所 / カリフォルニア大学 / 上野動物園 / 東京動物園協会 / 毎日映画社 / テレビ番組「野生の王国」 ■

# Birds do it, Bees do it



## ■ かいせつ

鳥もヤレば、密蜂もヤル、飼いならされたノミもヤル……といきなりタイトル・バックに歌が流れる。

その歌のように、この世に存在するすべての動物たちは、種族保存の本能に燃えてひたむきに精を出す。そして人間だけが種族保存とは違った意味をもってセックスに励むのである。

この映画は、ピンは昆虫がらキリは猛獣まで、ありとあらゆる動物たちのセックスに焦点をあてながら、やがては人間社会のセックスさえも文明によって管理されるだろうという未来図を予想して、さまざまに展開する驚異のドキュメンタリーである。

さまざまな動物たちの、テレビや本などでお目にかかれないセックスの決定的瞬間、スバリとらえたナマの行為は、我々人間とひとつも変らない意味あいと迫力をもってスクリーンを圧倒する。

一年間に20人のカメラマンが約40カ国を踏破して、撮りまくったフィルムがなんと30万メートル。その中から珍奇な、そしてあまりにも貴重なシーンばかりを編集した。せっかくなの愛の行為を、ヤボな人間に盗み撮られた動物の数はおよそ300種にも及んだ。

なお製作にあたってアメリカ国立地理学会、スミソニアン研究所、カリフォルニア大学なども協力しており、学術的にも価値ある作品として話題を呼んでいる。

あらゆる動物たちのセックスの本質をえぐった奇跡のドキュメント!

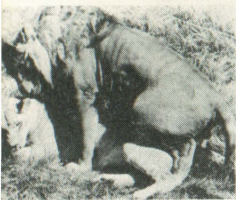
●●●●●●●●●● 抜群に面白い内容! ●●●●●●●●●●



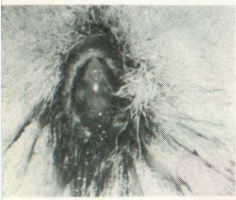
**\* ユーモラスなパンダのラブシーン**  
世界一の珍獣といわれるパンダも、6歳になると性に目ざめて一人前の大人に。上野動物園のカンカンとランランのラブシーンをパッチリ写した貴重なシーンがついに登場。あまりにもほほえましい2頭の姿には、どんな人でも思わず顔をほころばず最高の楽しさ。



**\* 超絶倫のトド**  
ハーレムのように女を何十人もガカえる王様、それがトド。一夫二十妻制ともいうべき絶倫ぶり、一頭のオスは二十頭全部を満足させるという。また嫉妬に狂ったメスたちの子供の殺しあいなど、まさに人間社会の縮図。



**\* SEXでも王者のライオン**  
猛獣の王者ライオンのセックスは、一日に72回。えんえん24時間励みつばなしというモノ凄さ。ソレをねだるメスライオンの媚態がまた、人類のメスを思わせて悩ましい。



**\* 世界一安産のカンガルー**  
あの大きなカンガルーから生まれる赤ちゃんは身長わずかセンチ。オギヤーと生まれてから、母親の袋に目も見えないのに必死によじ登っていく。そこでおちたら一巻の終り。このシーンは初めてとらえられた貴重なもの。そのスリルに思わず生ツバをのむ!



**\* エッチなチンパンジー社会**  
発情期がくると、まつ赤にふくらんだ尻をオスにつきだしアレを誘うメス。他人が見ようとしてセッセと励む2匹。まわりにはソロソロ見物がかぶりつきよろしくヤンヤの囃来。まさに人間社会を見てるようで、恥かしくもありコーフンもするシーン。

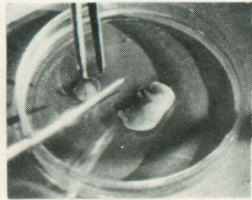
## \* 哀れ! 一生童貞のタネ牛

牝にタネつけるだけに生まれた、6万ドル(1800万円)もする雄牛。そのタネも牝に直接仕込むのではなく、コーフンさせておいて、人間のもつゴムの管に入れるだけという哀れさ。牝牛のニオイをつけた皮にまたがりセッセと腰を動かす雄牛の下に、人間がひそんでソレを貯めるというシーンには、何カ人間の男どもの哀れさと共通したものを感ずるに違いない。



## \* やがては試験管ベビーの時代がくる?

タネをとりだし卵子に受精させれば、いつの日か母親の胎内ではなく、試験管で子供ができるという実験をみせる。まさに驚異の場面が登場する実にショッキング・シーン。



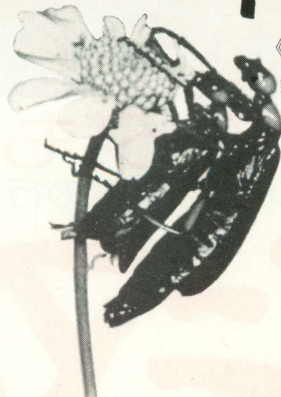
## \* その他、ドッキリシーンが続々登場!

カラー作品  
アメリカ映画

# アニマルラブ

《日本語版》ナレーター 黒沢 良

製作/デビッド・L・ウォルバー



4月26日(土)より  
大ロードショー

伊勢丹斜め向  
新宿裏 **パラス**  
(351) 3061