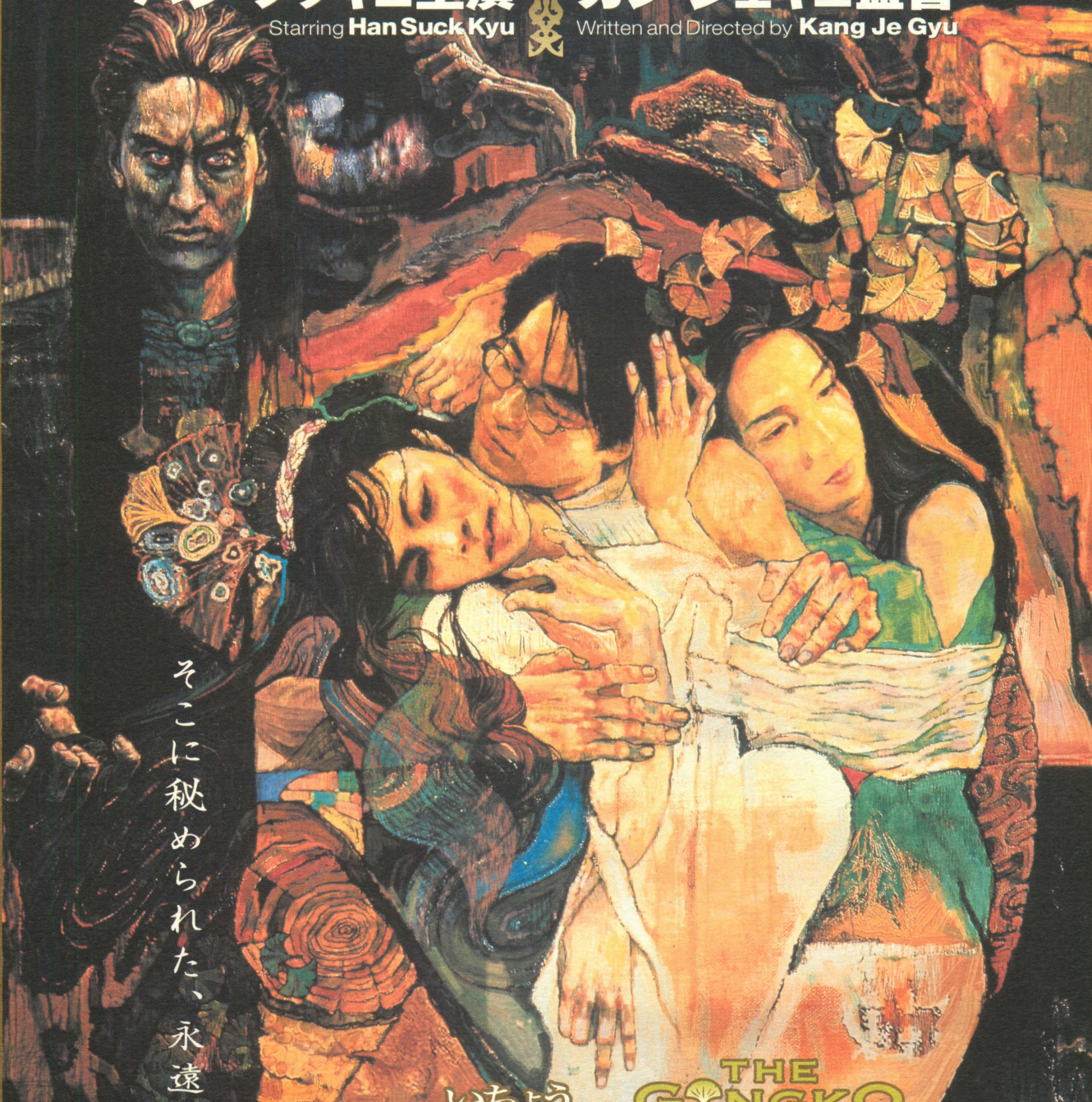


あの『シュリ』はここから生まれた!  
**ハン・ソッキュ主演** **カン・ジェギュ監督**  
 Starring Han Suck Kyu Written and Directed by Kang Je Gyu



そこに秘められた、永遠の愛と憎しみ。

いちよう THE GINGKO BED  
**銀杏のベッド**  
[www.gingkobed12.com](http://www.gingkobed12.com)

監督・脚本 ●カン・ジェギュ 『シュリ』 『燃ゆる月』  
 出演 ●ハン・ソッキュ 『シュリ』 『八月のクリスマス』 ジン・ヒギョン 『ディナーの後に』 『プライベートレッスン 青い体験』  
 シン・ヒョンジュン 『シュリ』 『將軍の息子』 シム・ヘジン 『グリーンフィッシュ』  
 提供：シネカノン アミューズピクチャーズ 東芝 衛星劇場 日販 中央映画貿易 配給：シネカノン アミューズピクチャーズ  
 1996年/韓国/カラー/1:1.85/ドルビー-SR/86分



A SECRET LOVE SURVIVES FOR A MILLENNIUM WITHIN A WOODEN BED

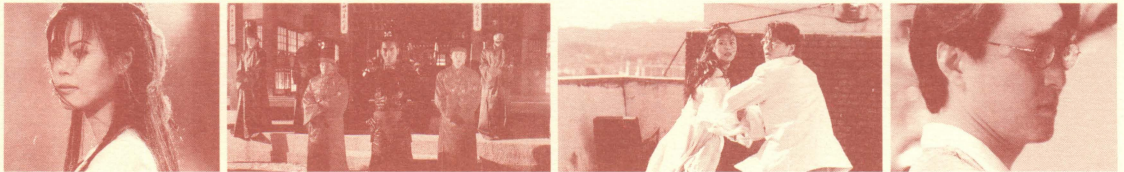




韓国映画界のトップスター、ハン・ソッキュを一躍スターダムに押し上げた伝説的大ヒット作！

A SECRET LOVE SURVIVES FOR A MILLENNIUM WITHIN A WOODEN BED

韓国映画界で名実ともにトップの座を走る俳優、ハン・ソッキュ。『シュリ』では北朝鮮のスパイを知らずに愛してしまった情報部員を、『八月のクリスマス』では不治の病に冒され、残された最期の日々を生きる写真館の青年を、『カル』では連続殺人事件を追う刑事を……、役柄は多岐にわたるが、彼が主演する作品はそのどれもがヒットするため「興業不敗神話」をもつ役者とまでいわれている。また、『シュリ』のキム・ユンジン、『八月のクリスマス』のシム・ウナといったように彼と共演した女優はみなブレイクするという実績から、ハン・ソッキュと共演したい！という女優からのオファーは引きも切らない。



そんな彼を一躍スターダムに押し上げた伝説的のヒットとなったのが、本作品だ。監督は、同じく韓国映画のエポック・メイキングとなったメガヒット作『シュリ』を手掛けたカン・ジェギョ。ハン・ソッキュ×カン・ジェギョの黄金タッグはここで生まれ、意表を突くストーリーテリング、そのスピーディな展開、胸を締めつけるロマンス……、まさに『シュリ』の原点と呼ばれている。また、本作の続編〈The Gingko Bed / episode 2: The Legend of Gingko〉として、古代韓国を舞台に運命に翻弄される少女と戦士たちをめぐる一大スペクタクル『燃ゆる月』がカン・ジェギョ総指揮、そしてキム・ユンジン、ソル・ギョングといったオールスターキャストで製作された。



# いらいら 銀杏のベッド

www.gingkobed12.com

恋人は、別の世界でめぐり会えることをただ信じていた——

平凡に暮らす画家スヒョンが手に入れた、銀杏の木でつくられた一台のベッド。その日から、彼の身のまわりで不可思議な出来事がいくつも起きはじめる。突然何者かに命を狙われたスヒョンは、謎の美女ミダに助けられる。とまどうスヒョンに明かされるのは、千年という時空を越えて現代に蘇る恋、そして燃えさかる嫉妬の炎。銀杏の木のベッドには、深く心を締めつける悲しみに満ちた、愛と憎しみの伝説が秘められていた——

監督・脚本 ●カン・ジェギョ『シュリ』『燃ゆる月』  
 出演 ●ハン・ソッキュ『シュリ』『八月のクリスマス』 シン・ヒギョク『ディナーの後に』『フライベアドレッシン 再い体験』 シン・ヒョンジュン『シュリ』『将軍の息子』 シム・ヘジン『グリーンフィッシュ』  
 提供：シネカノン アミューズピクチャーズ 東芝 衛星劇場 日経 中央映画貿易 配給：シネカノン アミューズピクチャーズ 1996年/韓国/カラー/1:1.85/ドルビーSR/86分

27日(土)  
**7月**より伝説のロードショー

◆前売券¥1,500(当日:一般¥1,800・大高¥1,500のところ)好評発売中!!  
 「燃ゆる月」(同期間上映)とのお得な2作品ペア券 2,600円も発売中  
 ◆劇場窓口にて前売券をお買い求めの方にポストカード¥をプレゼント!!(先着70名様)

地下鉄動物園前5出口・フェスティバルゲート7F  
**動物園前 シネフェスタ4**  
 ☎06(6647)7188 http://www.cinefesta.com

●地下鉄動物園前・博愛館(動物園前駅)5番出口  
 ●JR有明線:「新今宮駅」天王寺駅出口より徒歩